

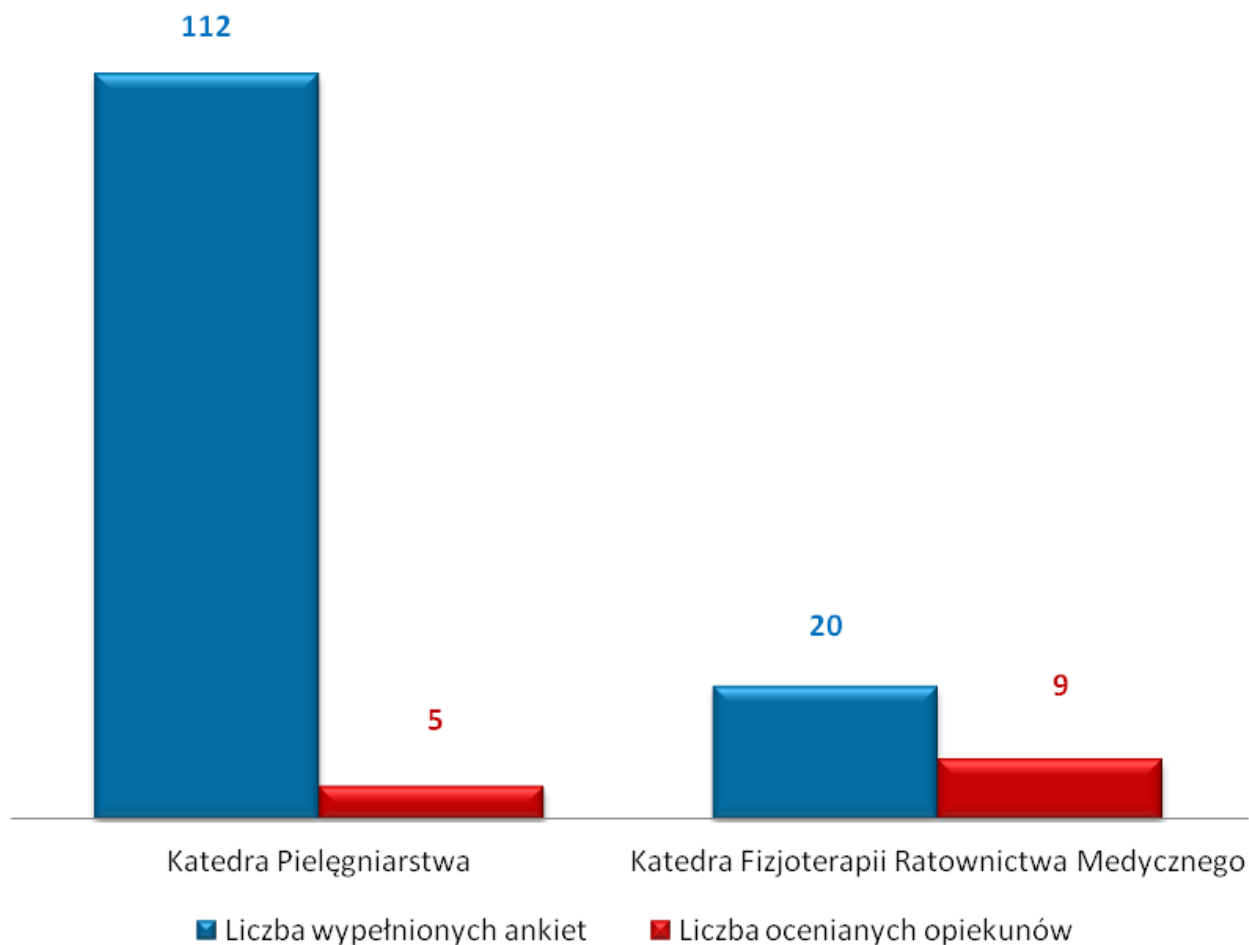
OCENA OPIEKUNÓW ROCZNIKÓW

ROK AKADEMICKIM 2017/18

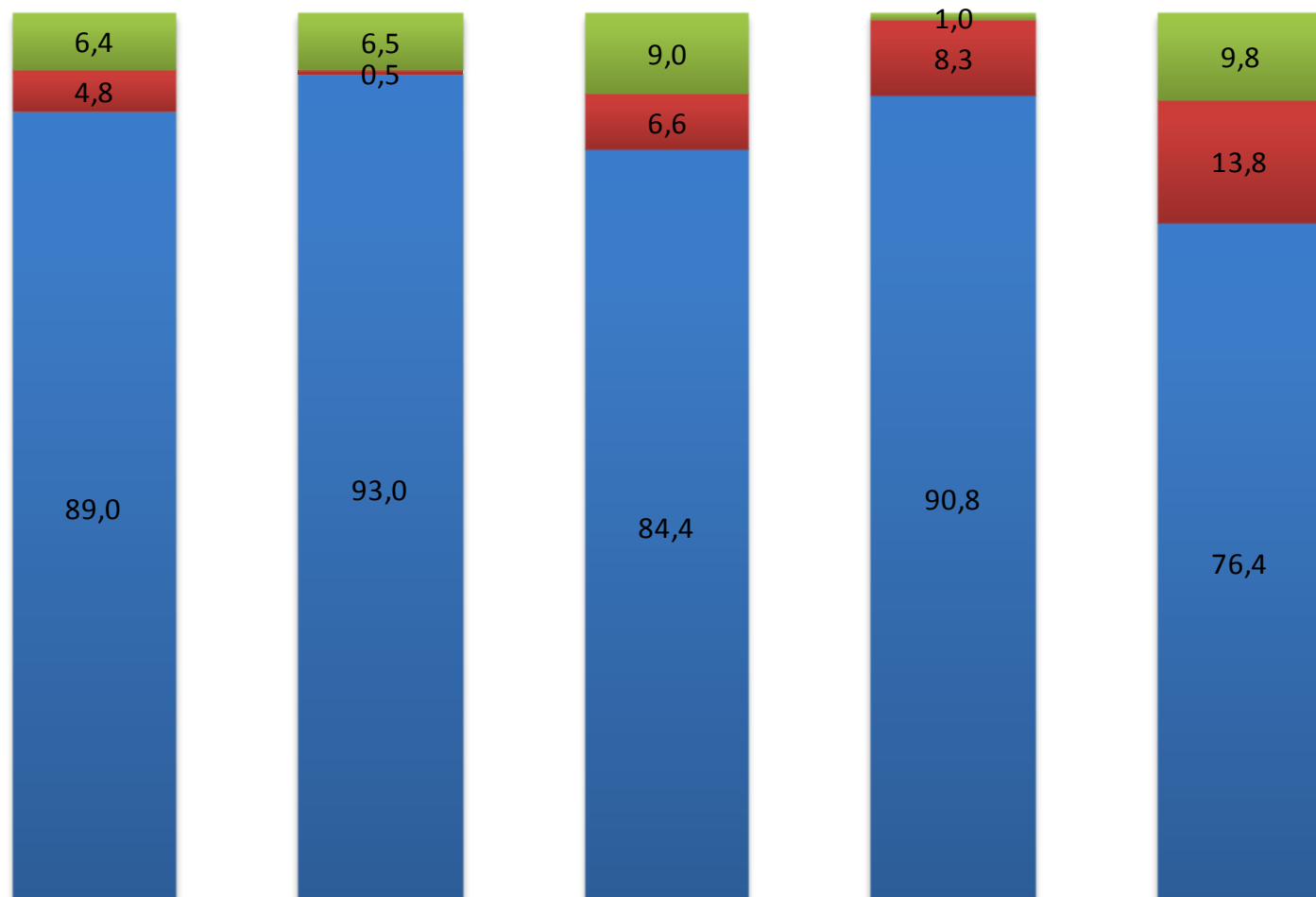
Wydziałowa Komisja ds. WSZJK

Liczebność respondentów biorących udział w ocenie opiekunów roczników w jednostkach wydziałowych

w roku akademickim 2017/18



Udział procentowy ocen wystawionych opiekunom I roczników w poszczególnych jednostkach



INoZ 2013/14

INoZ 2014/15

INoZ 2015/16

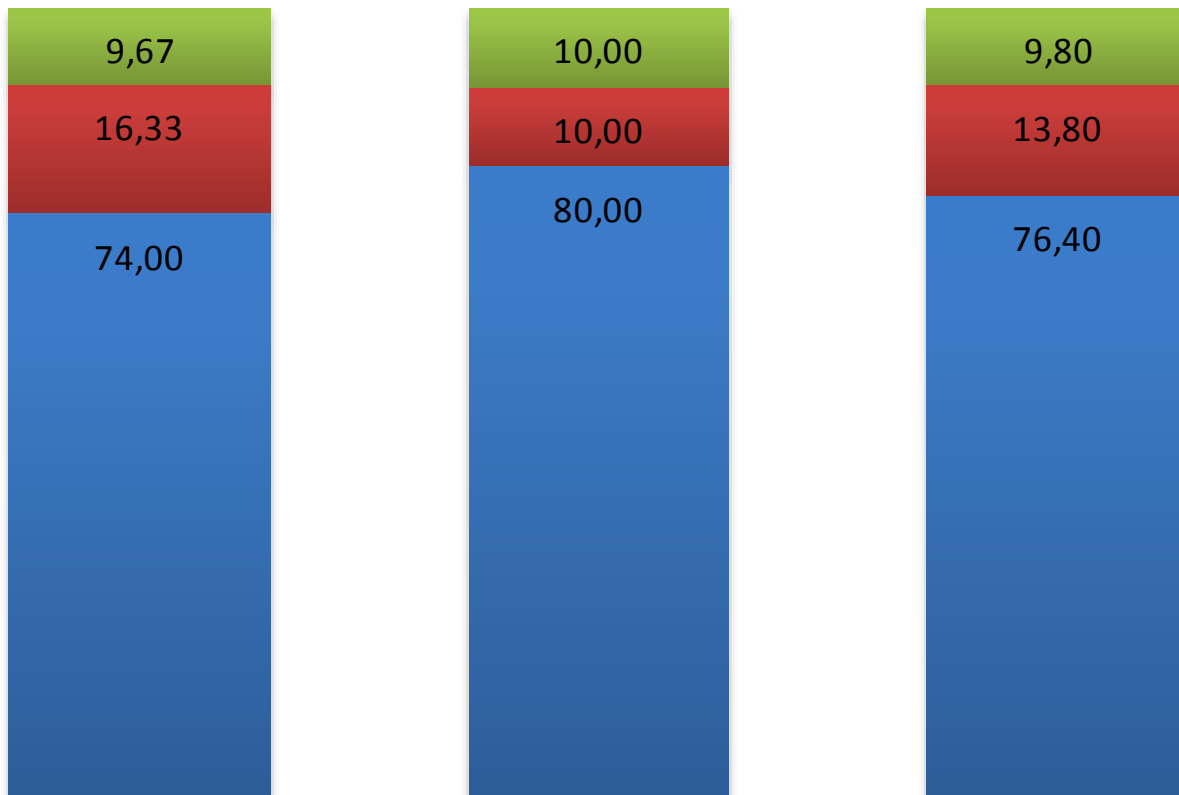
INoZ 2016/17

WNoZ 2017/18

1. Czy opiekun roku zorganizował spotkanie informacyjne dla całego Pani/ Pana roku ?

■ % Tak ■ % Nie ■ % Nie wiem

2017/2018



Katedra Pielęgniarstwa

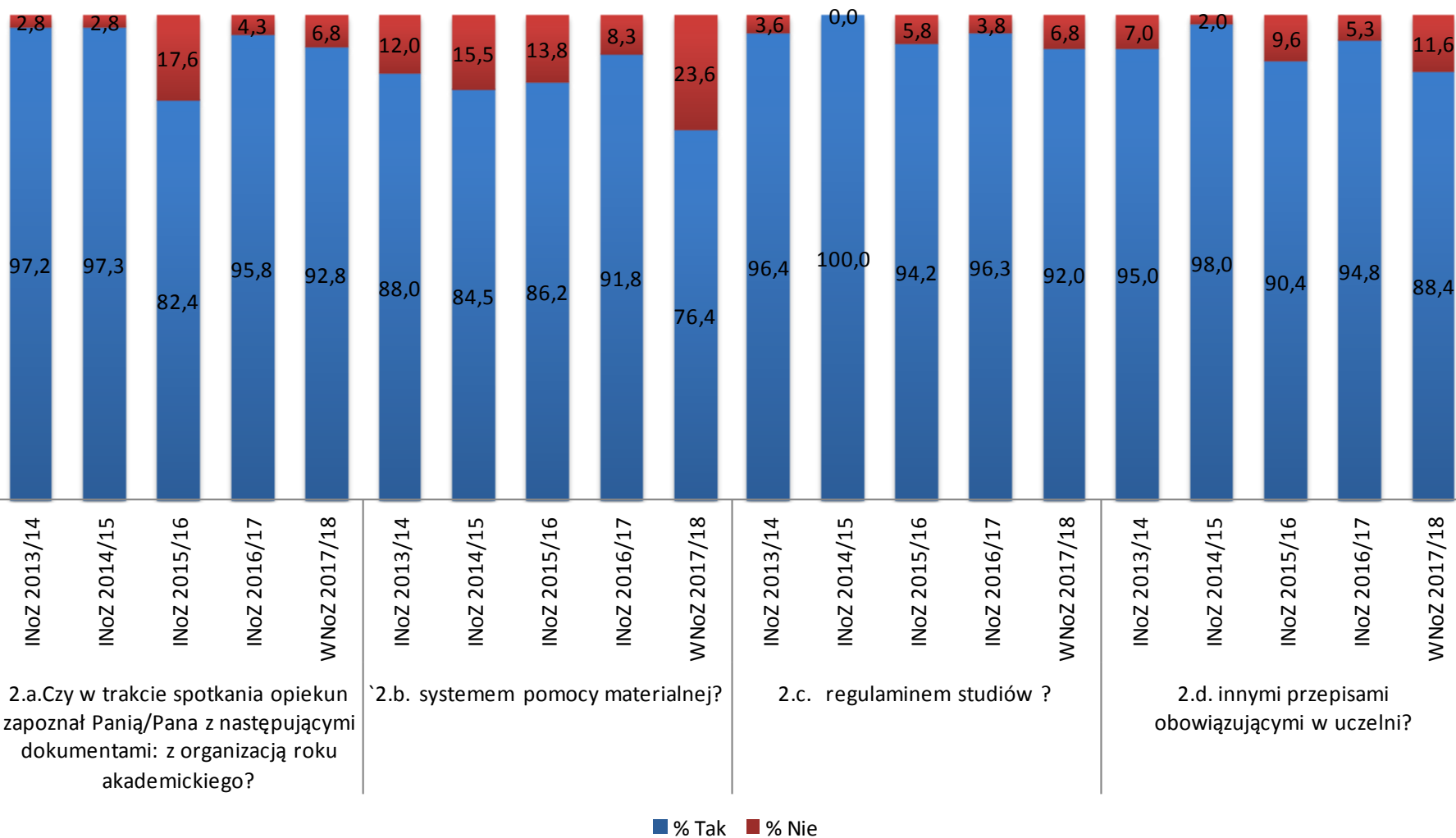
Katedra Fizjoterapii i
Ratownictwa Medycznego

Wydział NoZ

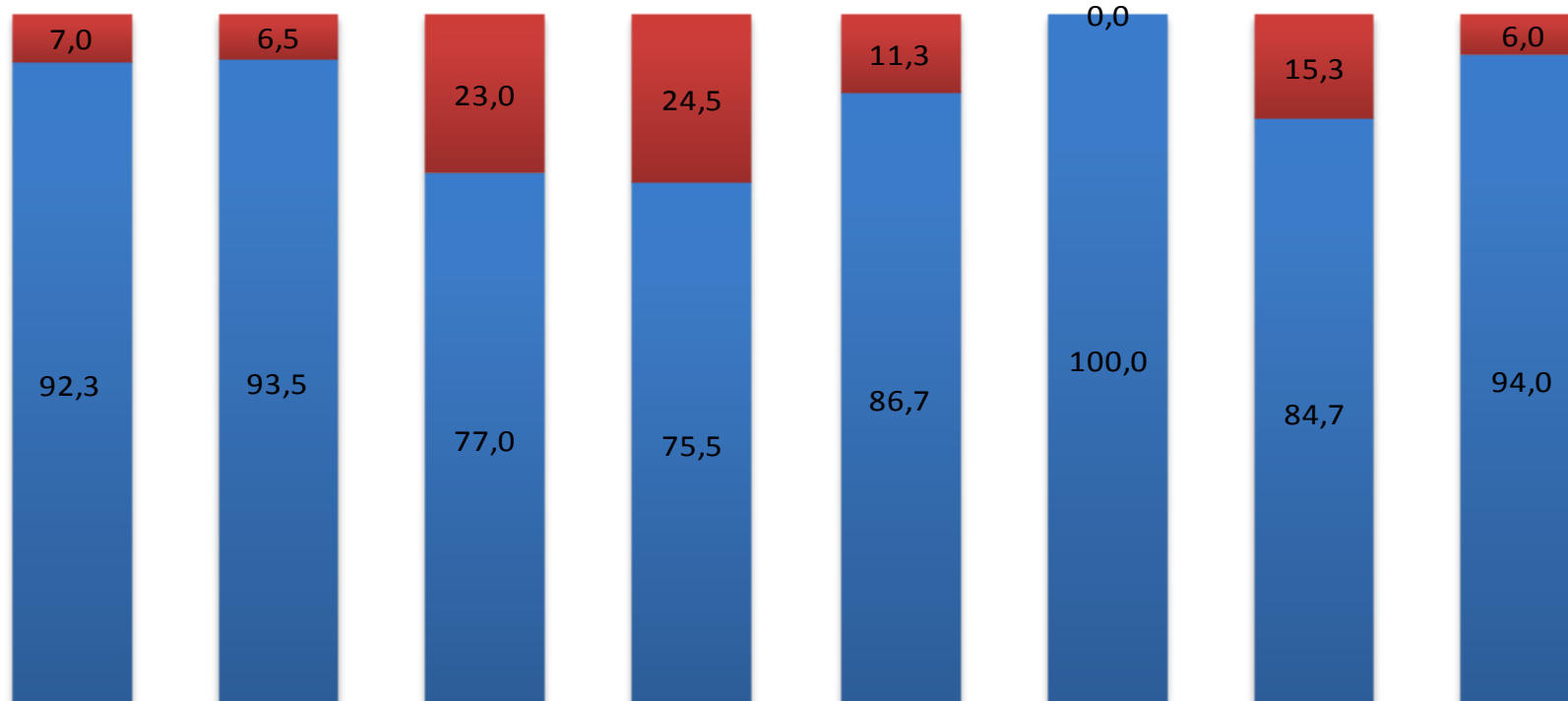
1. Czy opiekun roku zorganizował spotkanie informacyjne dla całego Pani/ Pana roku ?

■ % Tak ■ % Nie ■ % Nie wiem

Udział procentowy ocen wystawionych opiekunom I roczników w poszczególnych jednostkach



2017/2018



Katedra Pielęgniarstwa

Katedra Fizjoterapii i Ratownictwa Medycznego

2.a. Czy w trakcie spotkania opiekun zapoznał Panią/Pana z następującymi dokumentami: z organizacją roku akademickiego?

Katedra Pielęgniarstwa

Katedra Fizjoterapii i Ratownictwa Medycznego

2.b. systemem pomocy materialnej?

■ % Tak ■ % Nie

Katedra Pielęgniarstwa

Katedra Fizjoterapii i Ratownictwa Medycznego

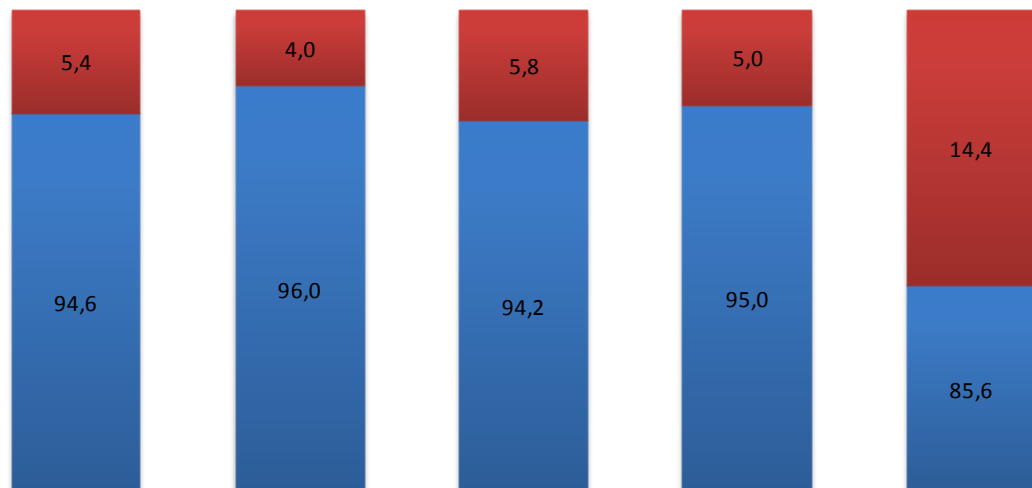
2.c. regulaminem studiów ?

Katedra Pielęgniarstwa

Katedra Fizjoterapii i Ratownictwa Medycznego

2.d. innymi przepisami obowiązującymi w uczelni?

Udział procentowy ocen wystawionych opiekunom I roczników w poszczególnych jednostkach



INoZ 2013/14

INoZ 2014/15

INoZ 2015/16

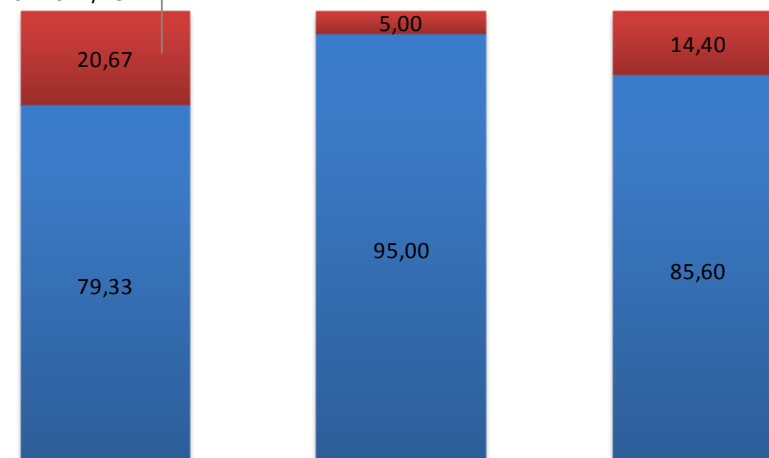
INoZ 2016/17

WNoZ 2017/18

3. Czy opiekun roku przeprowadził wybory starosty roku ?

■ % Tak ■ % Nie

2017/2018



Katedra Pielęgniarstwa

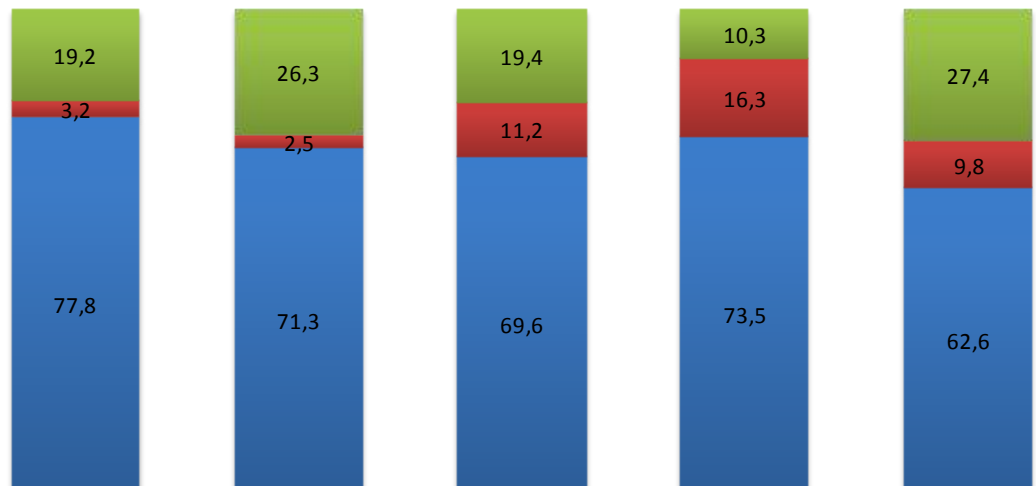
Katedra Fizjoterapii i Ratownictwa Medycznego

Wydział NoZ

3. Czy opiekun roku przeprowadził wybory starosty roku ?

■ % Tak ■ % Nie

Udział procentowy ocen wystawionych opiekunom I roczników w poszczególnych jednostkach



2017/2018

I Noz 2013/14

I Noz 2014/15

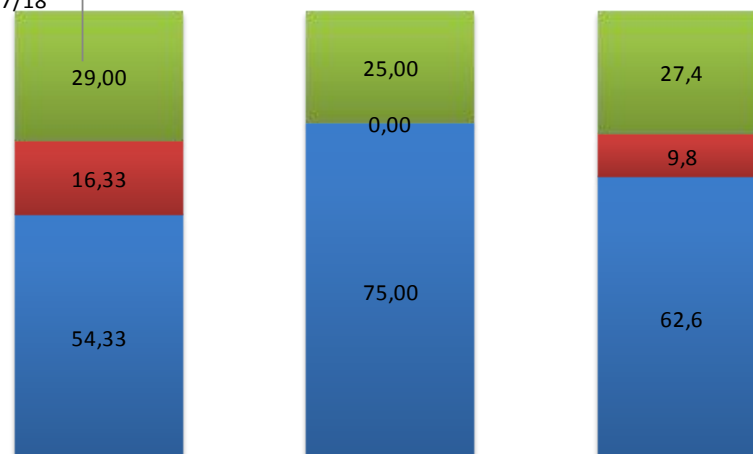
I Noz 2015/16

I Noz 2016/17

W Noz 2017/18

4. Czy opiekun służyła pomocą w rozwiązywaniu problemów studentów?

■ % Tak ■ % Nie ■ % Nie potrzebowałam/łam pomocy/porady



Katedra Pielęgniarstwa

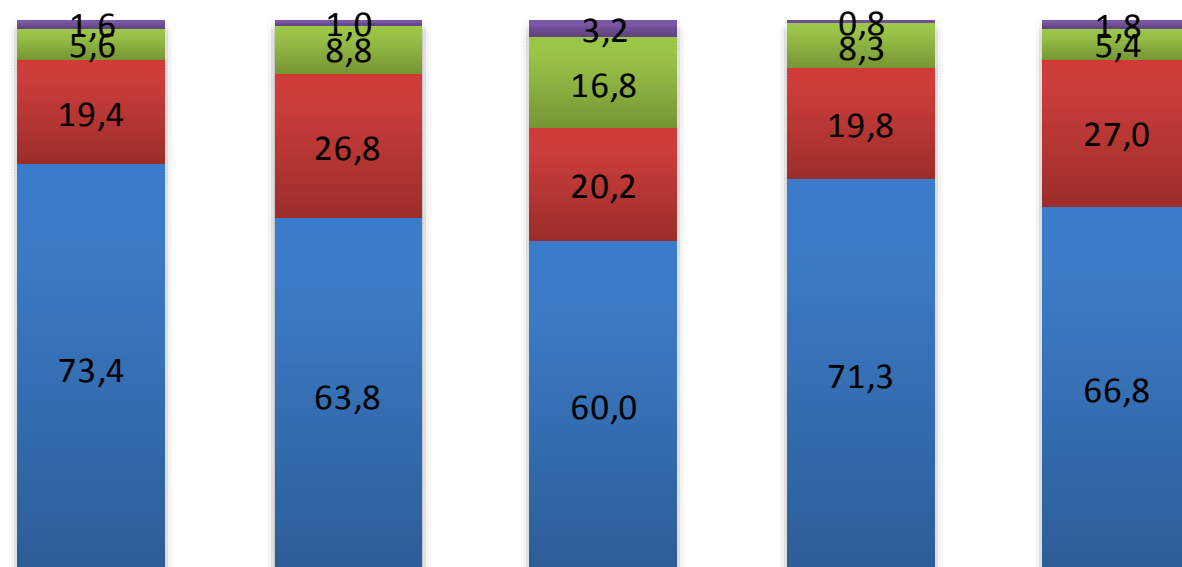
Katedra Fizjoterapii i Ratownictwa Medycznego

Wydział NoZ

4. Czy opiekun służyła pomocą w rozwiązywaniu problemów studentów?

■ % Tak ■ % Nie ■ % Nie potrzebowałam/łam pomocy/porady

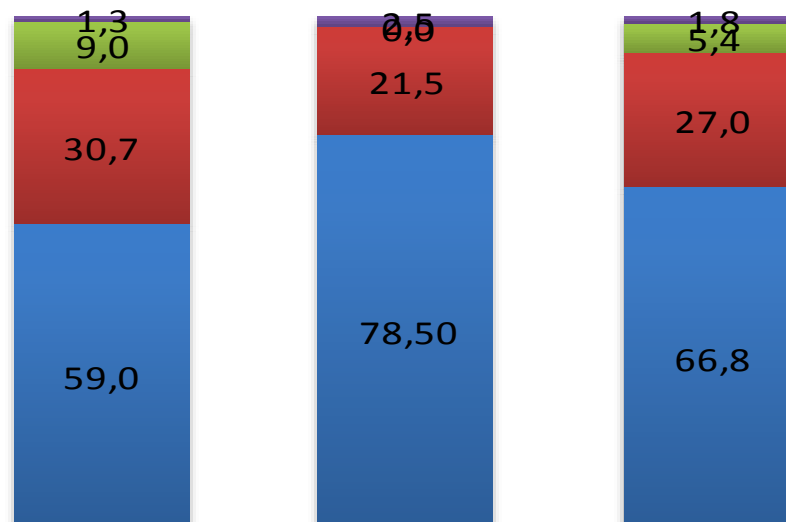
Udział procentowy ocen wystawionych opiekunom I roczników w poszczególnych jednostkach



5. W jakim stopniu według Pani/Pana było możliwe skontaktowanie się z opiekunem roku?

	INoZ 2013/14	INoZ 2014/15	INoZ 2015/16	INoZ 2016/17	WNoZ 2017/18
■ % odp. 2 (bardzo źle)	1,6	1,0	3,2	0,8	1,8
■ % odp. 3	5,6	8,8	16,8	8,3	5,4
■ % odp. 4	19,4	26,8	20,2	19,8	27,0
■ % odp. 5 (bardzo dobrze)	73,4	63,8	60,0	71,3	66,8

■ % odp. 5 (bardzo dobrze) ■ % odp. 4 ■ % odp. 3 ■ % odp. 2 (bardzo źle)



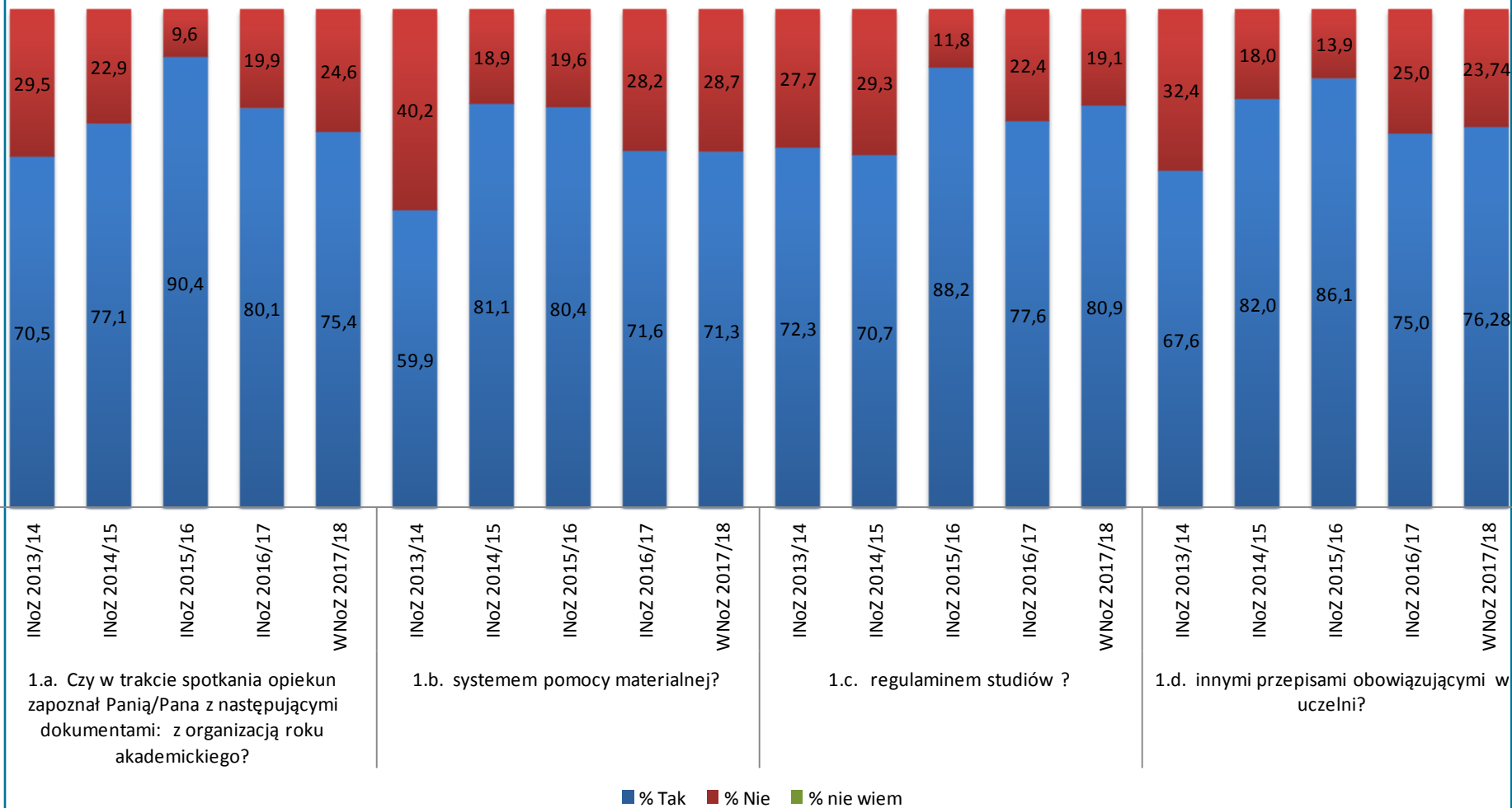
	Katedra Pielęgniarstwa	Katedra Fizjoterapii i Ratownictwa Medycznego	Wydział NoZ
--	------------------------	---	-------------

5. W jakim stopniu według Pani/Pana było możliwe skontaktowanie się z o

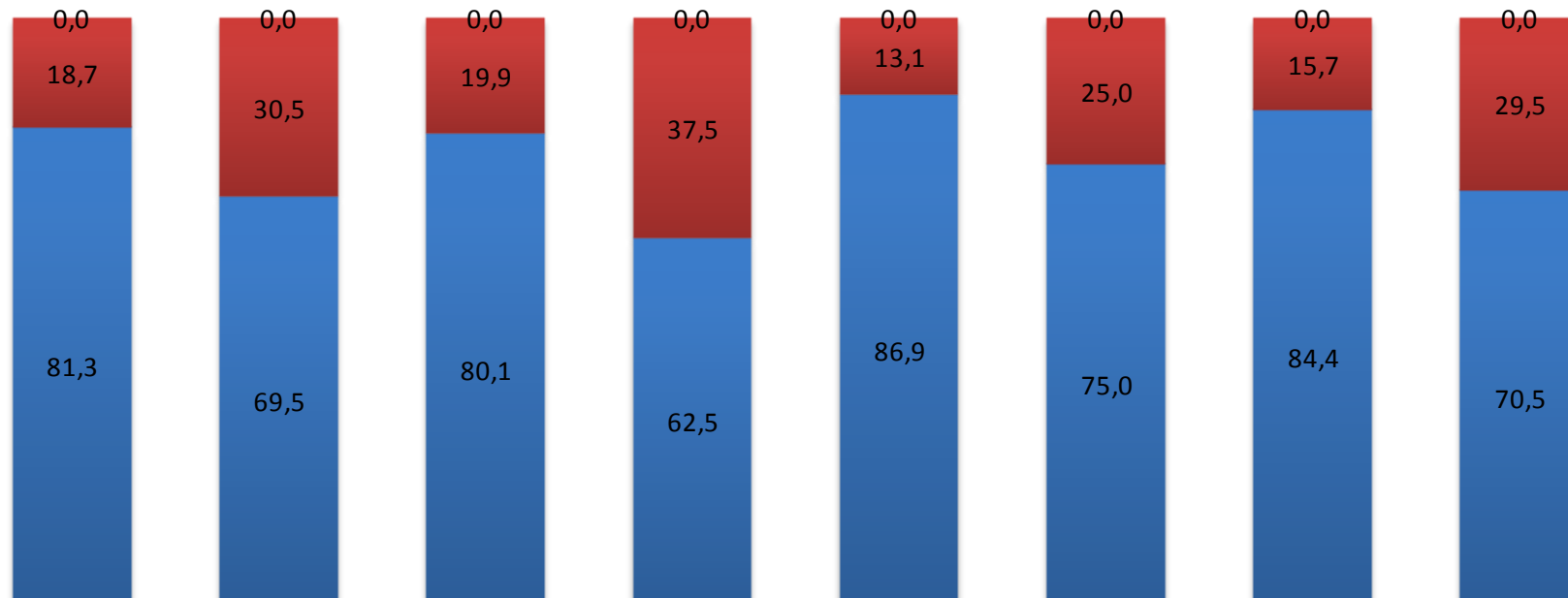
■ % odp. 2 (bardzo źle)	1,3	2,5	1,8
■ % odp. 3	9,0	0,0	5,4
■ % odp. 4	30,7	21,5	27,0
■ % odp. 5 (bardzo dobrze)	59,0	78,50	66,8

■ % odp. 5 (bardzo dobrze) ■ % odp. 4 ■ % odp. 3 ■ % odp. 2 (bardzo źle)

Udział procentowy ocen wystawionych opiekunom II i III roczników w poszczególnych jednostkach



2017/2018



Katedra Fizjoterapii i Ratownictwa Medycznego

1.a. Czy w trakcie spotkania opiekun zapoznał Panią/Pana z następującymi dokumentami: z organizacją roku akademickiego?

Katedra Pielęgniarstwa

1.a. Czy w trakcie spotkania opiekun zapoznał Panią/Pana z następującymi dokumentami: z organizacją roku akademickiego?

Katedra Fizjoterapii i Ratownictwa Medycznego

1.b. systemem pomocy materialnej?

Katedra Pielęgniarstwa

1.b. systemem pomocy materialnej?

Katedra Fizjoterapii i Ratownictwa Medycznego

1.c. regulaminem studiów ?

Katedra Pielęgniarstwa

1.c. regulaminem studiów ?

Katedra Fizjoterapii i Ratownictwa Medycznego

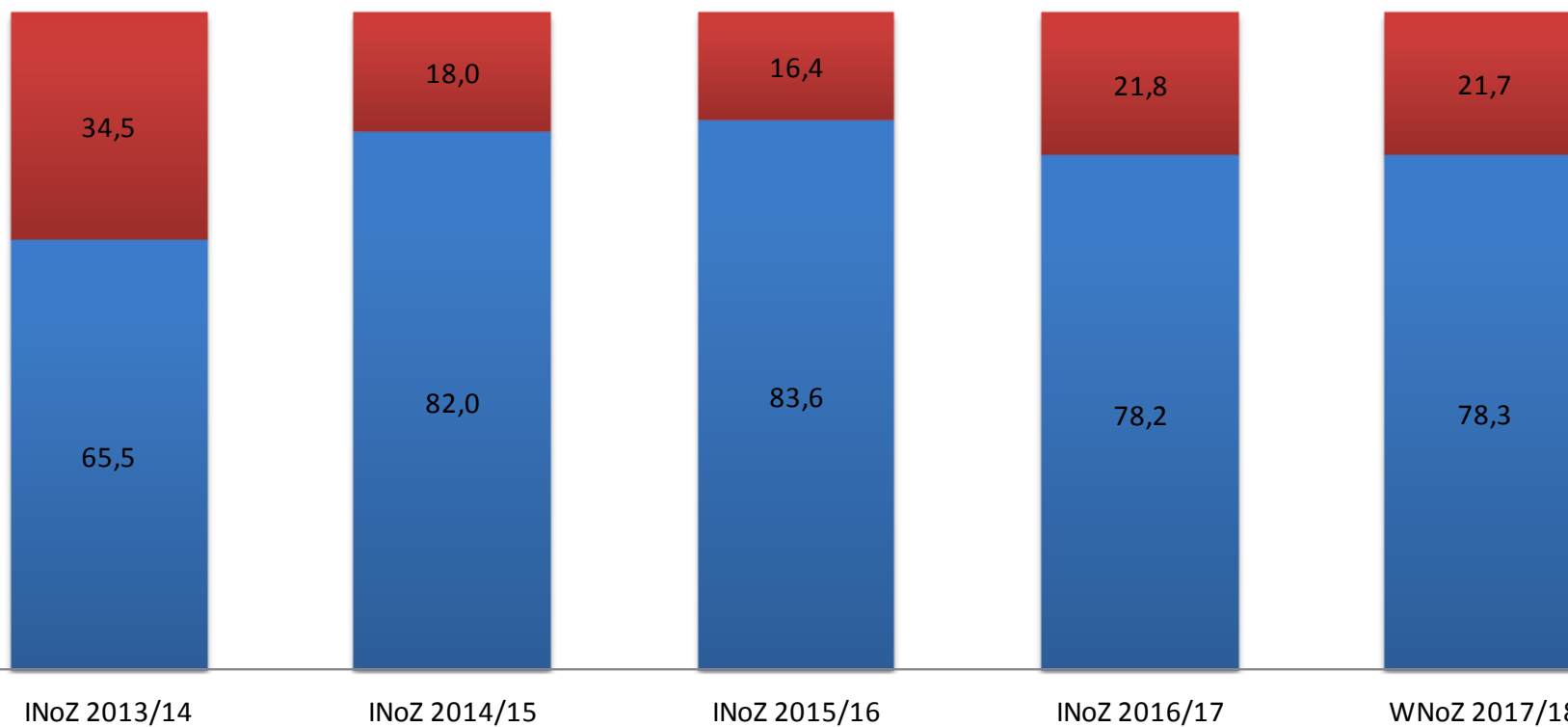
1.d. innymi przepisami obowiązującymi w uczelni?

Katedra Pielęgniarstwa

1.d. innymi przepisami obowiązującymi w uczelni?

■ % Tak ■ % Nie ■ % nie wiem

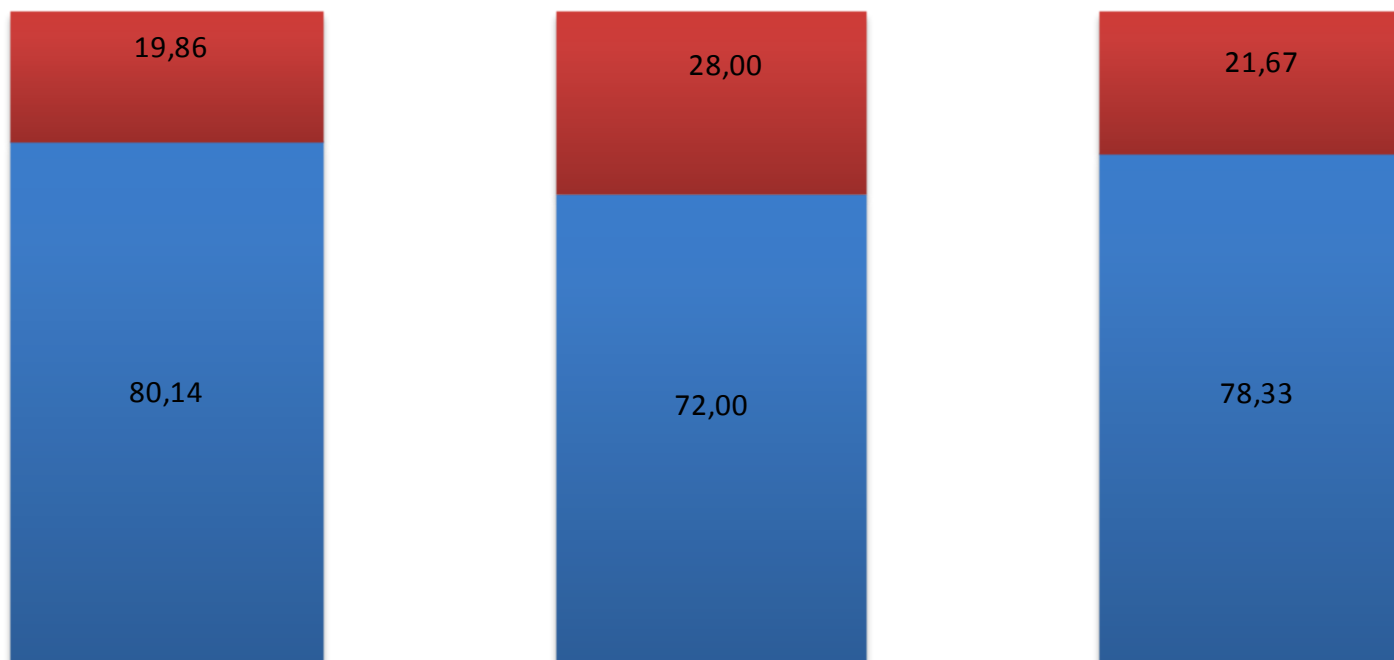
Udział procentowy ocen wystawionych opiekunom II i III roczników w poszczególnych jednostkach



2. Czy opiekun roku wykazał zainteresowanie bieżącymi sprawami studentów ?

■ % Tak ■ % Nie

2017/2018



Katedra Fizjoterapii i Ratownictwa
Medycznego

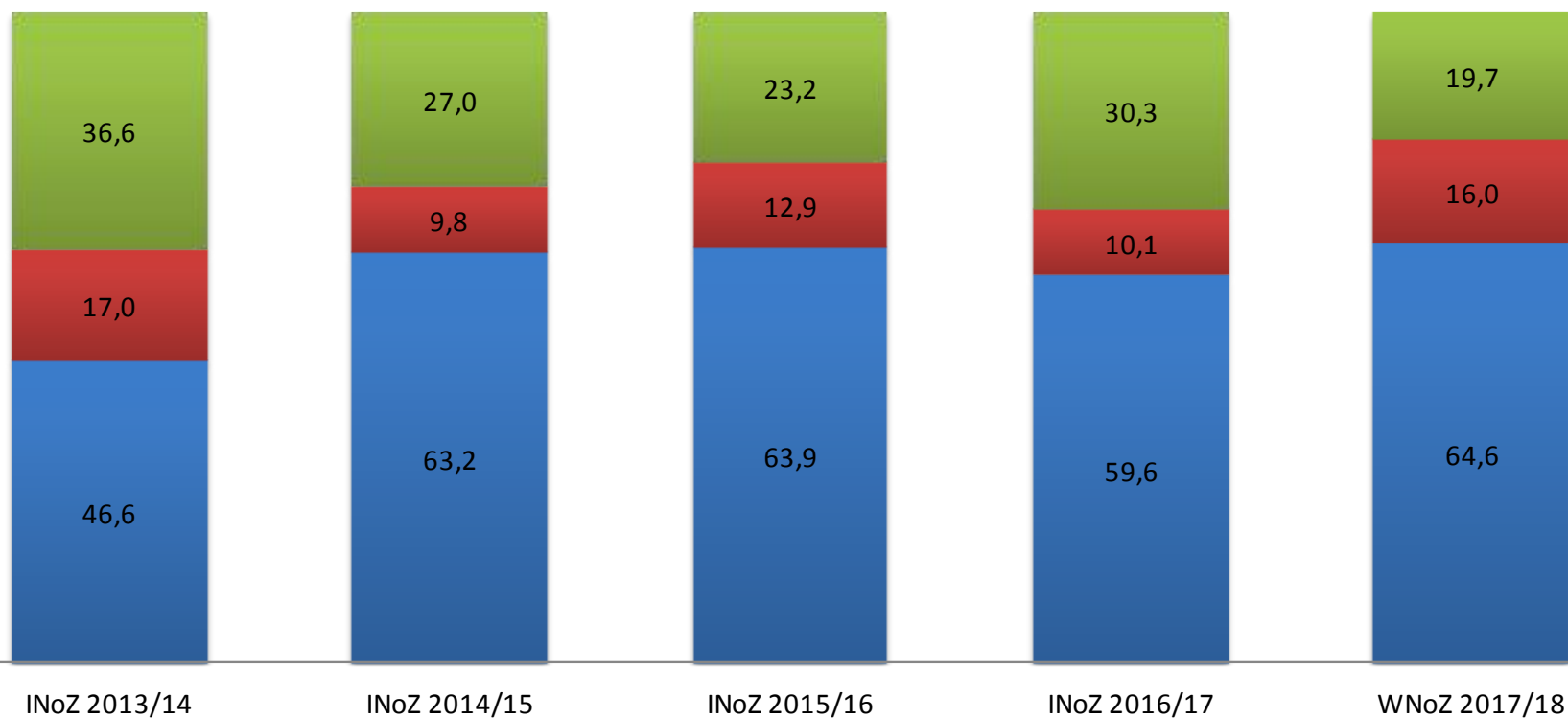
Katedra Pielęgniarstwa

WNoZ

2. Czy opiekun roku wykazał zainteresowanie bieżącymi sprawami studentów ?

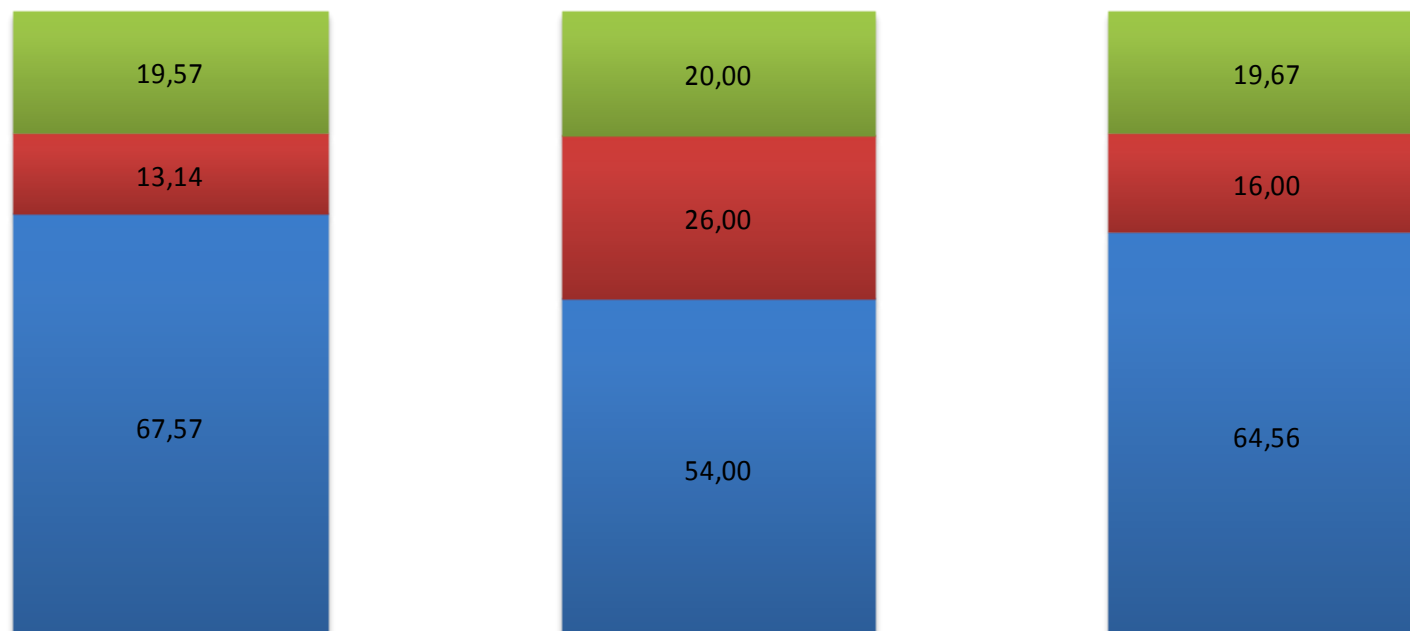
■ % tak ■ % nie ■ % nie wiem

Udział procentowy ocen wystawionych opiekunom II i III roczników w poszczególnych jednostkach



3. Czy opiekun służyła pomocą w rozwiązywaniu problemów studentów?

■ % Tak ■ % Nie ■ % Nie potrzebowałam/łem pomocy/porady



Katedra Fizjoterapii i Ratownictwa
Medycznego

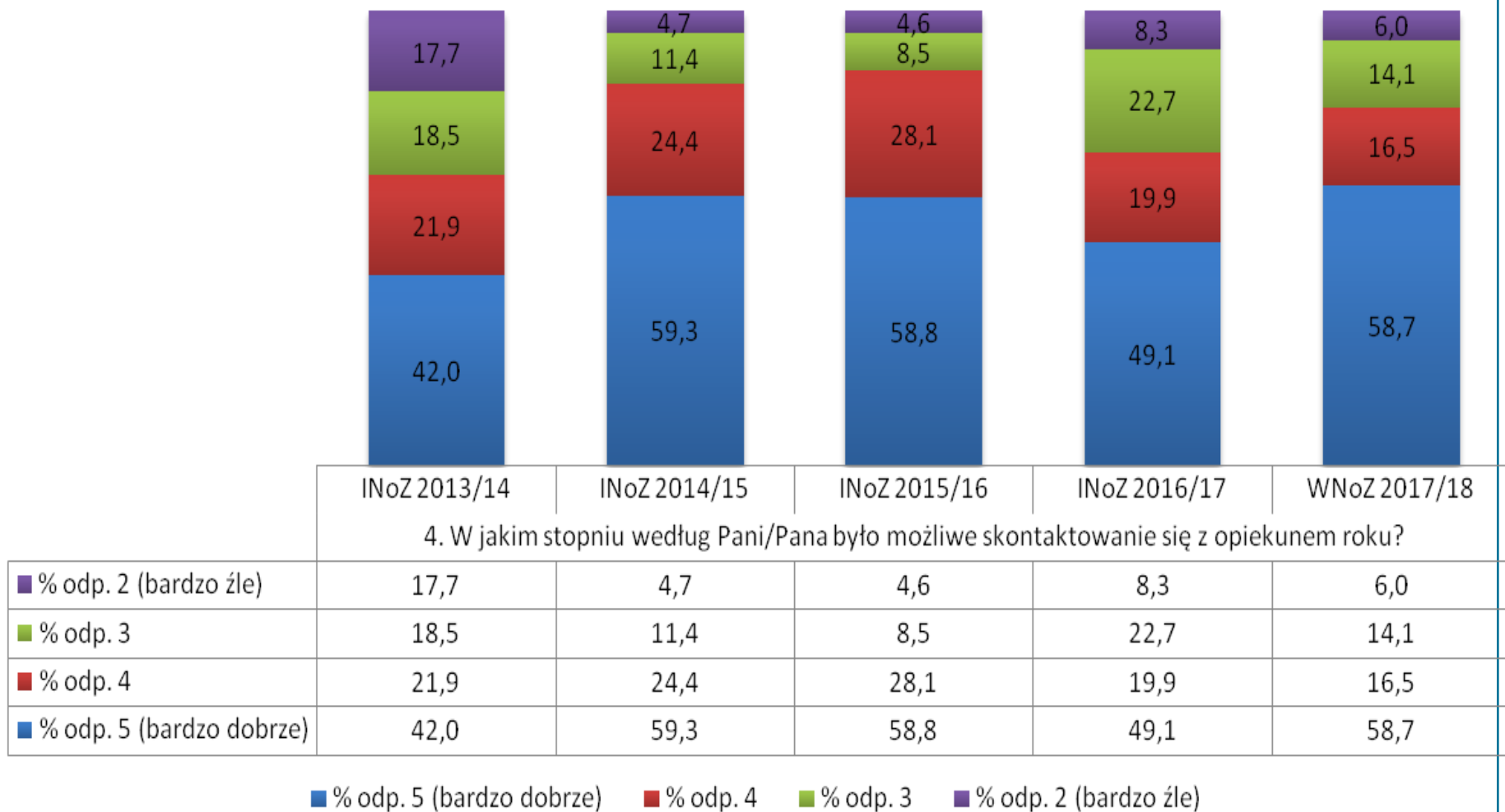
Katedra Pielęgniarstwa

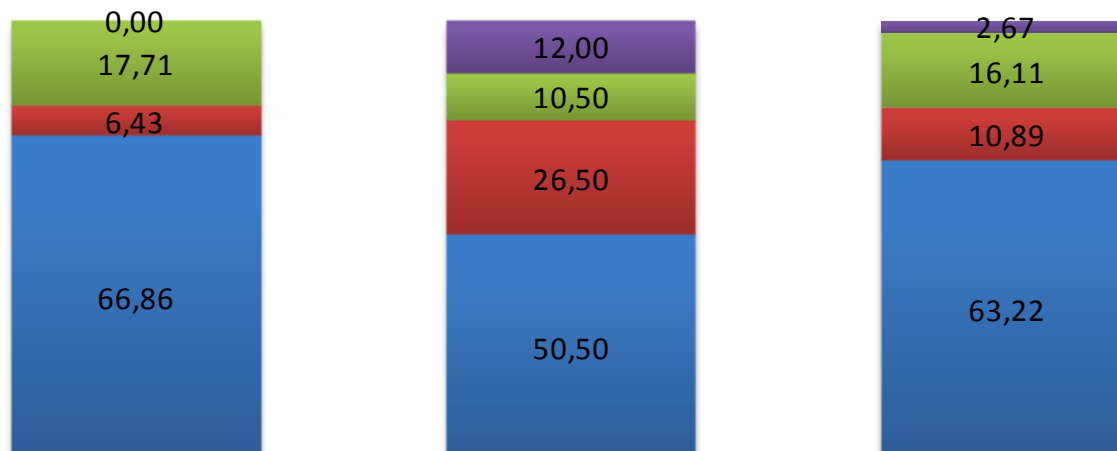
WNoZ

3. Czy opiekun roku służył pomocą w rozwiązywaniu problemów studentów?

■ % tak ■ % nie ■ % nie potrzebowалаm/em pomocy

Udział procentowy ocen wystawionych opiekunom II i III roczników w poszczególnych jednostkach





Katedra Fizjoterapii i
Ratownictwa Medycznego

Katedra Pielęgniarstwa

WNoZ

4. W jakim stopniu według Pani/Pana było możliwe skontaktowanie się z opiekunem roku?

■ % odp. 2 (bardzo źle)	0,00	12,00	2,67
■ % odp. 3	17,71	10,50	16,11
■ % odp. 4	6,43	26,50	10,89
■ % odp. 5 (bardzo dobrze)	66,86	50,50	63,22

■ % odp. 5 (bardzo dobrze) ■ % odp. 4 ■ % odp. 3 ■ % odp. 2 (bardzo źle)